

Как импортеру работать В системе маркировке обувных товаров





1. Зарегистрируйтесь в системе маркировки

Производителю обуви, как участнику оборота товаров, нужно зарегистрироваться в системе маркировки, используя ЭЦП юридического лица или индивидуального предпринимателя. Данные, необходимые для регистрации, автоматически загружаются с ЭЦП.

Для регистрации перейдите по ссылке <https://elk.prod.markirovka.ismet.kz>

Важно! Не забудьте предварительно установить программу NCA Layer и оформить электронную цифровую подпись на egov.kz



2. Подпишите договор

Примите условия типового договора на подключение к системе маркировки и подпишите его ЭЦП.



3. При наличии штрих-кода GTIN на товар Производитель может начать работу

В информационной системе маркировки перейдите в раздел «Национальный каталог товаров», заполните данные о производителе в настройках профиля в разделе «Субаккаунт» и начинайте регистрировать товар в разделе «Потребительская упаковка».



4. При отсутствии штрих-кода GTIN необходимо вступить в Ассоциацию GS1 Kazakhstan

Это можно сделать в системе маркировки во вкладке «Взаимодействие с GS1».



5. Внесите данные о товаре в Национальный каталог

Карточка со всеми заполненными обязательными полями отправляется на модерацию, а после ее прохождения публикуется в Национальном каталоге систему маркировки.



6. Закажите коды маркировки Data Matrix

Это можно сделать в компоненте «Станция управления заказами». Коды маркировки Data Matrix заказываются на каждую единицу товара. Затем сгенерированные системой коды маркировки выгружаются для печати в формате PDF или CSV. Минимальный размер кода маркировки 2 см x2 см.



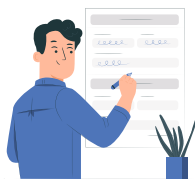
7. Распечатайте коды

Коды маркировки можно распечатать на любом принтере в нужном количестве.



8. Нанесите маркировку на товар

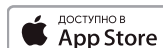
Распечатанный код маркировки наклеивают на коробку, саму обувь или на товарную этикетку. Код маркировки должен быть нанесен на каждую единицу товара.



9. Сформируйте акт приема-передачи

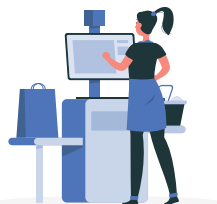
Производитель формирует акт приема-передачи в информационной маркировке при передаче товара оптовому или розничному продавцу, подписывает его ЭЦП и направляет в систему маркировки не позднее дня реализации обувных товаров. Акт содержит информацию о кодах маркировки и товаре. Собственник товара изменяется на данном шаге при подтверждении акта оптовым или розничным реализатором.

Важно! Сформировать и подтвердить акт приема-передачи можно не только в веб-интерфейсе информационной системе маркировки, но и в приложении **NAQTY SAUDA** АКТ



10. Выведите из оборота при передаче товара

Вывод товара из оборота у производителя происходит при передаче товара и подписании покупателем акта приема-передачи в системе маркировки

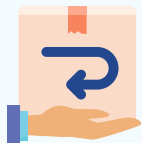
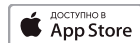


11. Выводите товар из оборота при продаже

Производителю при реализации своего товар конечному потребителю нужно отсканировать код маркировки изделия с помощью 2Д-сканера, подключенного к ККМ, или онлайн-кассы с функцией считывания data-matrix кодов



Важно! Бесплатной альтернативой 2D-сканера является мобильное приложение **NAQTY SAUDA** KASSA



13. Вывод из оборота по другим причинам

В системе маркировки предусмотрена возможность вывода товара из оборота по причинам утилизации, утраты, повреждения, брака, уничтожения, продажи при осуществлении электронной торговли, использовании обувных товаров для собственных нужд, отборе образцов и т.п.



Каковы сроки внедрения системы маркировки?

- с 1 ноября 2021 года производство и импорт товаров без маркировки запрещены;
- если обувь произведена или импортирована до 1 ноября 2021 года, то данную обувь можно продавать до 1 апреля 2022 года, в качестве товарных остатков;
- с 1 апреля 2022 года запрещается продажа любой обуви без маркировки (при этом до 1 ноября 2022 года товарные остатки обуви можно промаркировать по упрощенной процедуре).

Что понадобится для регистрации в системе маркировки?

Руководителю или уполномоченному сотруднику производителя необходимо оформить ЭЦП и установить на компьютер программу NCA Layer. Затем нужно подать заявку на регистрацию в системе маркировки, указав адрес электронной почты и номер телефона. Все остальные данные автоматически загрузятся с ЭЦП.

Кто участвует в системе маркировки обуви?

Участники системы маркировки обуви – это компании, которые производят, импортируют и продают обувь.

Кто считается импортером?

Импортер – это владелец таможенной декларации:

Если таможенной декларацией владеет **карго-перевозчик**, то он считается импортером. Ему нужно внести в Национальный каталог товаров данные о каждой товарной позиции: создать карточки с описаниями товаров и заполнить обязательные поля в них.

Если таможенной декларацией владеет **оптовый представитель**, то он считается импортером. Ему нужно внести в Национальный каталог товаров данные о каждой товарной позиции: создать карточки с описаниями товаров и заполнить обязательные поля в них.

Если таможенной декларацией владеет **розничный представитель**, то он считается импортером. Ему нужно внести в Национальный каталог товаров данные о каждой товарной позиции: создать карточки с описаниями товаров и заполнить обязательные поля в них.

Важно! если розничный представитель закупает товар на территории Казахстана, то он регистрируется в системе маркировки как представитель розничной торговли и получает полностью промаркированный товар. В системе маркировки розничный представитель подписывает только акт приема-передачи от производителя или импортера (см. инструкцию для розничных представителей).

На каком этапе наносится маркировка на обувь?

Если товар импортируется из стран ЕАЭС, то коды маркировки наносят до пересечения товаром границы Казахстана. В остальных случаях коды маркировки наносят за рубежом или на таможенном складе в РК до прохождения таможенной очистки.

Как формируется и подписывается акт приема-передачи?

Акт приема-передачи формируется в информационной системе маркировки при передаче товара, подписывается ЭЦП и направляется в систему маркировки не позднее дня реализации обувных товаров.

Если у вас остались вопросы, вы всегда можете обратиться на «горячую линию» по цифровой маркировке - тел. **8 800 080 6565**



markirovka.kz



mark@ismet.kz



markirovkatovarov



@markirovkakz



markirovka.kz



shoesmarkirovka