

КАК ПРОДАВАТЬ ТАБАЧНЫЕ ИЗДЕЛИЯ С DATA MATRIX КОДОМ?

В соответствии с пунктом 11 Правил маркировки и прослеживаемости табачных изделий участники оборота, осуществляющие розничную реализацию, вносят в ИСМПТ сведения о выводе из оборота табачных изделий



С 1 октября 2020 года в РК введена обязательная цифровая маркировка табачных изделий. Чтобы продавать маркированный табак, розничному магазину необходимо:



1. Зарегистрироваться в ИСПМТ



Отсканируйте камерой смартфона код для регистрации в ИСПМТ или перейдите на сайт markirovka.kz

Важно! Не забудьте предварительно оформить электронную цифровую подпись на egov.kz

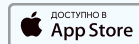


2. Приобрести 2D-сканер



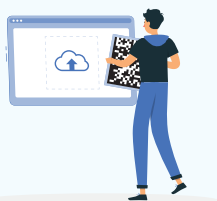
Отсканируйте камерой смартфона код и ознакомьтесь с рекомендуемым списком вендоров оборудования либо перейдите на сайт markirovka.kz в раздел «Бизнесу» - «Сканеры 2D»

Важно! Бесплатной альтернативой 2D-сканеру является мобильное приложение **NAQTY SAUDA** KASSA



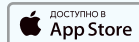
3. «Перепрошить» кассовый аппарат

Изучите инструкцию вашего кассового аппарата самостоятельно или обратитесь в Центр технического обслуживания



4. Начать принимать товар, маркированный кодом Data Matrix

При приеме товара от поставщиков подтвердите акт приема-передачи в ИСПМТ или через мобильное приложение **NAQTY SAUDA** АКТ



5. Начать правильно продавать маркированную продукцию

При реализации на кассе отсканируйте код Data Matrix на товаре 2D-сканером либо мобильным приложением **NAQTY SAUDA** KASSA

Что такое ИСМПТ?

Информационная система маркировки и прослеживаемости товаров для обеспечения процессов маркировки товаров средствами идентификации и их дальнейшей прослеживаемости в процессе оборота

Кто обязан быть участником системы маркировки и прослеживаемости товаров?

Все субъекты предпринимательства, реализующие табачные изделия

Какой товар необходимо выводить из оборота 2D-сканером при реализации на кассе?

Все маркированные табачные изделия путем сканирования кода Data Matrix

Какое оборудование необходимо для вывода маркированного товара из оборота на кассе?

2D-сканер или мобильное приложение Naqty Sauda Kassa.

Для упрощения приема товара от поставщиков – мобильное приложение Naqty Sauda Akt

Как происходит продажа маркированных табачных изделий и вывод товара из оборота?



Что делать, если ККМ не распознает Data Matrix код?

Обратиться в ЦТО для «перепрошивки» ККМ либо обновить номенклатуру товара самостоятельно по инструкции





Центр Развития Цифровой Экономики

Если у вас остались вопросы, вы всегда можете обратиться на «горячую линию» по цифровой маркировке - тел. **8 800 080 6565**



markirovka.kz



mark@ismet.kz



[markirovkatovarov](https://t.me/markirovkatovarov)



[@markirovakaz](https://www.instagram.com/markirovakaz)



[markirovka.kz](https://www.facebook.com/markirovka.kz)